

Im einzelnen sind folgende Leistungen gegen Entgelt (siehe Leistungskatalog) abrufbar:



- Getränkeservice
- Essensangebote in der Cafeteria
- Essensangebote in der eigenen Wohnung
- Hauswirtschaftliche Hilfen
- Reinigungsservice
- Wäscheservice
- Friseur im Haus oder Wohnung
- Hausmeister
- Hilfe bei persönlichen oder behördlichen Angelegenheiten
- Hand- Fußpflege



Kosten des Betreuten Wohnens

Zur Grundmiete gehört die Kaltmiete plus Vorrauszahlung für die Nebenkosten und eine Betreuungspauschale für folgende Leistungen:

- ❖ 24-Stunden Notrufbereitschaft
- ❖ Im Krankheitsfall bis zu 6 Tage Pflege im Jahr
- ❖ Hilfestellung bei technischen Problemen (ausgenommen Materialpreise)
- ❖ Kontakte und Bereitstellung einer Bezugs- bzw. Ansprechperson
- ❖ Teilnahme an Kultur- und Veranstaltungsprogramm
- ❖ Teilnahme an Beschäftigungs- und Bewegungstherapie
- ❖ Hilfestellung ggf. Übernahme von verwaltungstechnischen Angelegenheiten
- ❖ Nutzung von Gartenanlage, Innenhof im Karree und alle vorhandenen Gemeinschaftseinrichtungen
- ❖ Wohnungsbetreuung während der eigenen Urlaubszeit oder Abwesenheit
- ❖ Weckdienst

Die Höhe der Grundmiete (Kaltmiete & Nebenkostenpauschale & Betreuungspauschale) richtet sich nach Größe der Wohnung und beträgt derzeit zwischen € 700 und € 1.100 pro Monat.

Anmeldung:

Anrede
Name
Vorname
Strasse
Plz / Ort
Email
Telefon
Geburtsdatum
Nächste Angehörige

Hausarzt

Ebene 3

2-Raum Wohnung mit Balkon 73 m² 69 m²

67 m²

Appartements ohne Balkon 43 m²

Ebene 4

2-Raum Wohnung mit Balkon 73 m² 69,5 m²

67 m² 61 m²

Appartements ohne Balkon 42,5 m²

Bitte ankreuzen

KL Service & Verwaltungsgesellschaft mbH
Südstrasse 2 - 4
58509 Lüdenscheid

Tel: 02351 663400 Fax: 02351 66340195

Email: info@ResedaLutea.de

Webseite: www.ResedaLutea.de

Betreutes Wohnen im Hause
LUTEA



Sicher und geborgen



im Alter

- wohnen und leben

- im Herzen der Stadt Lüdenscheid



Betreutes Wohnen

Älteren Menschen, die eigenständig wohnen, aber dennoch Betreuung, Unterstützung und Service in verschiedenen Lebensbereichen genießen möchten, bieten wir das **Betreute Wohnen** in seniorengerechten Wohnungen und Appartements an.

Da Sie ein selbständiger Mieter/in in Ihrer eigenen Wohnung sind, werden die Wohnungen/Appartements unmöbliert vermietet.

Auf Wunsch koordinieren wir gern die ärztliche Betreuung, ambulante Pflege und therapeutische Unterstützung sowie die haus- wirtschaftlichen Dienstleistungen. Unser Sozialdienst bietet Unterstützung bei der Regelung behördlicher Angelegenheiten.

Wir halten ein breites Serviceangebot vor, damit unsere Mieter nach Bedarf ihre Selbständigkeit mit diversen Dienstleistungen verbinden können.

Ein entsprechender Katalog der Kostensätze steht im Hause Seniorenzentrum RESEDA zur Verfügung.

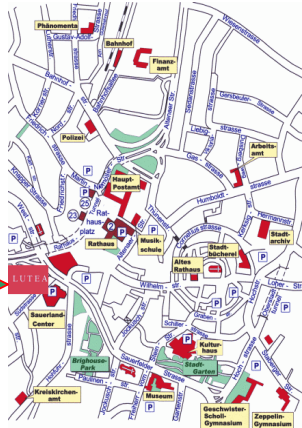
Lage

Unser Haus liegt in der stadtzentralen, verkehrsberuhigten Zone auf der Südstrasse in Lüdenscheid.

Alle Einkaufsstätten, Post, Ärzte und Kirchen sind gut von älteren Menschen ebenerdig zu erreichen.

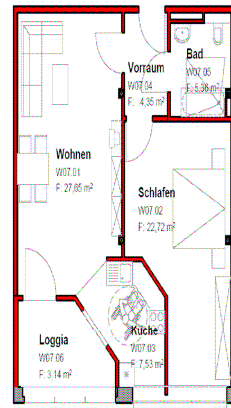
Das Haus

Das Haus wurde 2008 auf 4 Etagen gebaut. Die 10 großzügig konzipierten und seniorengerechten Wohnungen/Appartements sind auf den Etagen 3 bis 4 und sind barrierefrei mit einem Aufzug erreichbar. Auf jeder Etage befindet sich ein Waschmaschinenraum mit je fünf Anschlüssen.



Auf den Etagen 1 bis 2 befindet sich die Hausgemeinschaft LUTEA. Unmittelbar angeschlossen ist auch das Seniorenzentrum RESEDA im BRAUCKMANN-Karree.

Wohnung 1 mit Balkon, ca. 67 m²



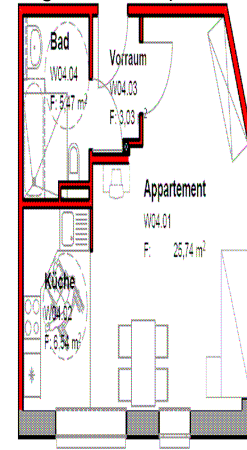
Wohnungen/Appartements

Die Wohnflächen der komplett Isolierverglasten Wohnungen/Appartements betragen zwischen 42 m² bis 73 m², sind barrierefrei zu erreichen und seniorengerecht eingerichtet.

Zu jeder Wohnung (nicht Appartements) gehört ein Balkon.

Zur Technischen Ausstattung gehört ein Notrufsystem, Hausgegenprechanlage, Telefonanschluss, Internetanschluss, TV-Sat

Wohnung 2 mit Balkon, ca. 73 m²



Anschluss und Rauchmelder.

Die Küche hat eine voll eingerichtete Einbauzeile mit Kochplatten und Kühlschrank.

Das seniorengerechte Badezimmer mit gefliesten Fußboden und Haltevorrichtungen hat standardmäßig eine bodengleiche Dusche eingebaut. Eine Badewanne kann auf eigene Kosten aufgestellt werden, da alle erforderlichen Anschlüsse vorhanden sind.

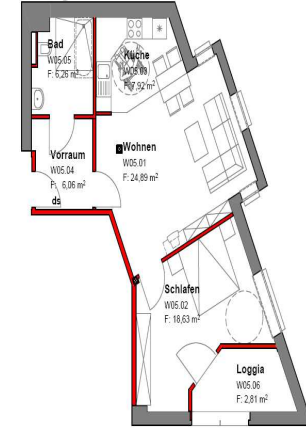
Ein Abstellraum in der Wohnung/Appartements ist ebenfalls vorhanden sowie ein Kellerraum im Erdgeschoss.

Parken / Garage

Im Außenbereich sind Parkplätze angelegt. Die begrenzte Anzahl von Parkplätzen vor dem Haus wird vorzugsweise den Bewohnern zugewiesen.

Zusätzlich können auch Garagen, die im gleichen Haus integriert sind angemietet werden.

Wohnung 3, ca. 42,5 m²



Dienstleistungen / Serviceangebot

Die Anbindung an dem Seniorenzentrum RESEDA ermöglicht infolge der vorhandenen Infrastruktur, die Teilnahme an den Essens- und Pflegeangeboten.

Sie können zusätzlich an vielfältigen Feiern und Veranstaltungen z.B. im kulturellen Bereich, Seniorentanz, Gymnastik, Gottesdiensten, an geselligen und Bastelnachmittagen sowie an gemeinsamen Fahrten und Ausflüge etc. teilnehmen. Nutzung unserer Gartenanlagen. Innenhof (Karree) und die im Heim befindlichen Aufenthaltsräume mit Fernseher ist natürlich selbstverständlich.

